

# 症状からツボ いつもねむい

動画で詳しく



## 太衝 たいしょう



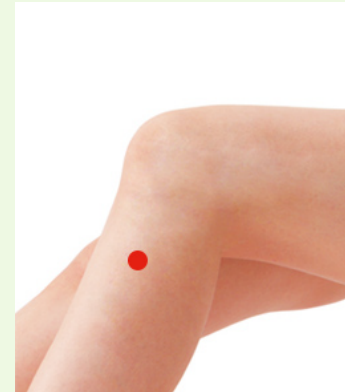
### ツボの位置

足の甲の親指と人さし指の骨が交わる場所から、やや指先よりのへこみが太衝(たいしょう)です。

動画で詳しく



## 足三里 あしさんり



### ツボの位置

ひざのお皿のすぐ下、外側のくぼみに人さし指をおき、指幅4本そろえて小指があたっているところが足三里(あしさんり)です。

ツボの働き > 胃腸が活発に動くと意識レベルが高まり眠気が軽減します

ツボの探し方 > ●へこみをさがす ●押すと軽い痛みのあるところ ●皮膚のカサつきもチェック