

いつもねむい

動画で詳しく



太衝 たいしょう



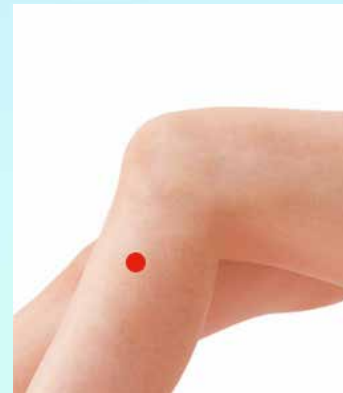
● ツボの位置

足の甲の親指と人さし指の骨が交わる場所から、やや指先よりのへこみが太衝(たいしょう)です。

動画で詳しく



足三里 あしさんり



● ツボの位置

ひざのお皿のすぐ下、外側のくぼみに人さし指をおき、指幅4本そろえて小指があたっているところが足三里(あしさんり)です。

ツボの働き > 胃腸が活発に動く意識レベルが高まり眠気が軽減します

ツボは血行不良をおこしているポイント > ●へこみをさがす ● 押すと軽い痛みのあるところ ● 皮膚のカサつきもチェック

