

便秘と下痢になる

動画で詳しく



神門 しんもん



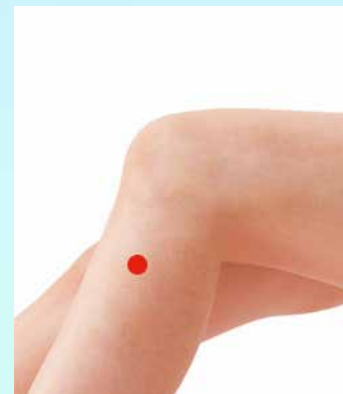
● ツボの位置

手首の曲がりジワを小指側へなでてゆき、骨の出っばりの手前で指が止まるところが神門(しんもん)です。

動画で詳しく



足三里 あしさんり



● ツボの位置

ひざのお皿のすぐ下、外側のくぼみに人さし指をおき、指幅4本そろえて小指があたっているところが足三里(あしさんり)です。

ツボの働き > 精神的な緊張感をほぐして腸の運動を整え、お通じが安定するよう促します

ツボは血行不良をおこしているポイント > ●へこみをさがす ● 押すと軽い痛みのあるところ ● 皮膚のカサつきもチェック

